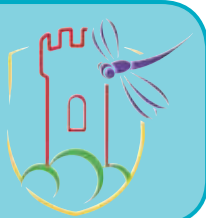


# Heute von 14 bis 17 Uhr: Hausbesichtigung in Dreihäusern und Beratungstag für Bauplatz-Interessenten



## Heute Infonachmittag zu freien Bauplätzen im Ebsdorfergrund

Ebsdorfergrund (hä). Die »Sonnenscheingemeinde« Ebsdorfergrund hat sich als beliebte Wohnsitzgemeinde zwischen den Universitätsstädten Gießen und Marburg etabliert. Sie ist verkehrsgünstig gelegen und weist eine gute Infrastruktur auf.

Viele Neubaugebiete in den Ortsteilen bieten Bauherren eine große Auswahl. Neben dem Bauen auf der »grünen Wiese« setzt der Gemeindevorstand auch auf die Innenentwicklung,

will Baulücken schließen oder durch Abriss nicht mehr benötigter landwirtschaftlicher Nebengebäude Platz für Neues schaffen.

»Hier ist auch der Denkmalschutz gefordert, nichts zu bewahren, was verfällt, sondern um mittelfristig Leerstand in den Altortlagen zu vermeiden, mit der Zeit zu gehen und bürgerlicher zu werden«, formuliert Bürgermeister Andreas Schulz seine Ansprüche an den Denkmalschutz.

Ein eigener Beitrag, die Orts-

lagen attraktiv zu halten, ist die Abschaffung der Straßenbeitragsatzung in der Gemeinde Ebsdorfergrund. Was vielerorts Käufer abhält, Häuser an einer alten Straße zu kaufen, sind die drohenden Anliegerbeiträge, wenn die Straße grundhaft saniert wird. Weil im Grund diese Belastungen niemand zu fürchten hat, hat die Gemeinde – wie jüngst beim Zensus festgestellt – mit 3,4 Prozent eine äußerst geringe Leerstandsquote.

### Gute Infrastruktur und gesunde Finanzen

»Eine gute Kinderbetreuung, das GrundBad, ein gutes ÖPNV-Angebot, gesunde Finanzen, freiwillige Leistungen, die andernorts unter dem Schutzschirm gestrichen werden müssen – all das und noch mehr spricht für den Ebsdorfergrund als Ihr neues Zuhause«, wirbt der Rathauschef um jeden Neubürger in seiner Gemeinde.

### Neubaugebiete gibt es in fünf Ortsteilen

Neubaugebiete im Ebsdorfergrund gibt es aktuell in Dreihäusern, Roßberg, Rauschholzhausen, Hachborn und Wittelsberg. Vollerschlossene Bauplätze zu fairen Preisen gibt es für unter 100 Euro pro Quadratmeter. Für



Im Baugebiet Rauschholzhausen sind noch zwei Bauplätze (gelb markiert) frei.



Thomas und Carmen Listner von der Firma Listner Immobilien beraten heute von 14 bis 17 Uhr am Bungalow-Neubau in der Straße »Am Sonnenhang 15« in Dreihäusern. Foto: Häuser

### Bauen Sie mit unseren Partnern aus der Region.

**Baugebiete im Ebsdorfergrund**

Unsere Bau-Spezialisten informieren Sie gerne!

Dreihäuser Str. 17  
35085 Ebsdorfergrund  
Telefon: 06424 9272-0  
www.rb-ebisdorfergrund.de

**Raiffeisenbank eG**  
Dreihäuser / Ebsdorf - Niederwallern / Fronhausen

**RHIEL** Roßdorf  
FENSTER + TÜREN

**Besuchen Sie unsere Ausstellung!**

- optimale Wärmedämmung
- modernes Design
- perfekte Proportionen

**KÖMMERLING** Fenster-Profis

35287 Amöneburg-Roßdorf, Lindenstraße 1  
www.fenster-rhiel.de Tel. 06424/9268-0

**HLG** Hessische Landgesellschaft mbH  
Staatliche Treuhandstelle für ländliche Bodenordnung

Gewerbeflächen  
Wohnbaugrundstücke  
Landwirtschaft

**Alle Baugebiete der Gemeinde Ebsdorfergrund auf einen Blick im Internet unter:**

**www.ebsdorfergrund.hlg.org**

HLG Büro Gießen: Aulweg 45 \* 35392 Gießen \* Tel.: 0641/93216-0  
Fax: 0641/390989 \* E-Mail: info@hlg.org \* Internet: www.hlg.org

weitere Informationen steht die Bauamtsleiterin der Gemeinde, Anke Schmidt, zu den Dienstzeiten der Gemeindeverwaltung unter Telefon 06424/304-30 zur Verfügung.

### Heute besonderer Beratungstag in Dreihäusern

Am heutigen Sonntag findet außerdem ein besonderer Beratungstag im Neubaugebiet in Dreihäusern statt. In der Straße »Am Sonnenhang 15« (Nähe Friedhof) steht ein Bungalow-Neubau von 14 bis 17 Uhr zur Besichtigung bereit. Zusätzlich informiert die Firma Listner Immobilien aus Marburg auch über freie Bauplätze im Ebsdorfergrund. Direkt vor Ort können potenzielle Bauherren beispielsweise die noch käuflich erwerbbar zwei Bauplätze im Baugebiet »Am Sonnenhang« anschauen.

### Privatförderung von bis zu 8.000 Euro sichern

Wer sich für einen Bauplatz im Ebsdorfergrund entscheidet, kann sich eine private Eigenheimförderung sichern, die je nach Voraussetzung maximal 8.000 Euro betragen kann. Unter der Service-Hotline 06421/489195 steht die Firma Listner Immobilien auch telefonisch für Fragen rund um das Bauen und Wohnen im Ebsdorfergrund zur Verfügung.

### Bauen Sie mit unseren Partnern aus der Region.

**C.F. MÖSCHEID**

**Alles zum Bauen und Renovieren**

Fischtor 11 · 35119 Rosenthal · Tel. 06458 9122-0 · Fax 06458 9122-40  
E-Mail: info@cfmoescheid.com · www.cfmoescheid.de

**KÜCHEN·DÖRR**

Wetzlarer Str. 16 · 35260 Stadtallendorf · Tel.: 06428/44920  
www.kuechen-doerr.de

**MPE MITTELHESSISCHE PLANUNGS- & ENTWICKLUNGSGESELLSCHAFT mbH**

THORSTEN KNOCKS  
Kaufmännischer Leiter

Carl-Orff-Weg 11 · 35043 Marburg  
Telefon (06421) 175-787 · Fax (06421) 175-466  
E-mail: MPEGmbH@t-online.de

Lust auf Parkett...  
**Sauer** in Marburg

Parkett + Terrassendielen  
Foto:  
**chêne de l'est**

Tel. 0 64 21 5 90 99 90  
www.sauerinmarburg.de

**Listner Immobilien** GmbH & Co. Vermittlungs KG  
Spezialist für Neubauten

**Gebrauchtimmobilen in Marburg und Umgebung**

Gewerbe/Ladenlokal im Erdgeschoss in guter Lage von Kirchhain Gewfl. 211 m <sup>2</sup> , Nutzfl. 86 m <sup>2</sup> , Laderampe, 20 Stellplätze, Vorraum und 2 WC	VB 110.000,- €
Ehemaliger Bauernhof mit Scheune im Ebsdorfergrund OT Wfl. 160 m <sup>2</sup> , 6 Zimmer, 2 Bäder, 1.450 m <sup>2</sup> Grdst.	VB 189.000,- €
Schönes Einfamilienhaus in Rosenthal Wfl. 200 m <sup>2</sup> , 5 Zimmer, 2 Bäder, 1.640 m <sup>2</sup> Grdst., Doppelgarage, Kaminofen	VB 229.900,- €
Ehemaliger Bauernhof mit Scheune in Ebsdorfergrund-Heskem Wfl. 232 m <sup>2</sup> , 8 Zimmer, 3 Bäder, 8.000 m <sup>2</sup> Grdst.	VB 259.000,- €
Einfamilienhaus mit Erdwärme in Lahntal-Goßfelden Wfl. 152 m <sup>2</sup> , 6 Zimmer, Grdst. 450 m <sup>2</sup> , Bj. 2007	VB 259.900,- €
Restaurant Hotel Einfamilienhaus 20 km nördlich von Marburg 1.000 m <sup>2</sup> Gewerbefläche, 150 m <sup>2</sup> EFH, Grdst. 2.200 m <sup>2</sup>	VB 329.000,- €
Bungalow in bester Lage von Marburg Wfl. 350 m <sup>2</sup> , Grdst. 1.200 m <sup>2</sup> , Pool und Doppelgarage	VB 1.100.000,- €

**Neubauten in Ebsdorfergrund**

Doppelhaushälfte Neubau in Ebsdorfergrund-Dreihäusern Wfl. 122 m <sup>2</sup> , 5 Zimmer, Grdst. 261,5 m <sup>2</sup>	209.840,- €
Bungalow Neubau in Ebsdorfergrund-Dreihäusern Ortsrandlage Wfl. u. Nutzfl. 155 m <sup>2</sup> , 4-5 Zi., Grdst. 601 m <sup>2</sup> , Doppelcarport	231.995,- €

**Eigentumswohnungen zum Eigenbedarf oder Kapitalanlage**

Eigentumswohnung in Marburg-Ockershausen Exklusive 3 Zimmer, Loggia, Garage, Gartenanteil	VB 209.400,- €
Eigentumswohnung in Marburg Nähe Südviertel Wfl. 82 m <sup>2</sup> , 2 Zimmer, Stellplatz	VB 144.000,- €
Eigentumswohnung in Rabenau-Londorf Wfl. 95 m <sup>2</sup> , 4 Zimmer, Balkon, 2 Stellplätze	VB 115.000,- €

Listner Immobilien GmbH & Co. Vermittlungs KG  
D-35043 Marburg, Halmburger Weg 6  
Hotline: 0 64 21-48 91 95  
Aktuelle Angebote unter: www.Listner-Immobilien.de

Offizieller Partner der Gemeinde Ebsdorfergrund

**Nur noch 2 Bauplätze in Rauschholzhausen frei!**

► Größen von 562 bis 661 m<sup>2</sup>, Preise von 95,- bis 99,- € je m<sup>2</sup>

**Nur noch 2 Bauplätze in Dreihäusern frei!**

► Größen von 530 bis 692 m<sup>2</sup>, Preis 95,- € je m<sup>2</sup>

Baugebiet Ebsdorfergrund-Dreihäusern: 17 Bauplätze zwischen 520 m<sup>2</sup> und 794 m<sup>2</sup>

**Eigenheimzulage bis zu 8.000,- €\***

\*Privatförderung je nach Voraussetzung

Näheres unter: **Hotline 0 64 21 / 48 91 95**

Sie möchten Ihre Immobilie vermieten oder verkaufen?  
Die Nachfrage von unseren Kunden ist sehr hoch. Um die Wünsche zu erfüllen, benötigen wir Objekte in Marburg und Umgebung. Wir suchen für Kunden auch hochwertige Objekte. Unser Serviceteam freut sich auf Ihren Anruf. Hotline: 06421-489195

**WINTER-HAUS** – massiv – wertbeständig – umweltbewusst

**Heute: Hausbesichtigung und Beratungstag für Bauplatz-Interessenten**

Sonntag, 23. Juni 2013, von 14 bis 17 Uhr, Am Sonnenhang 15, Ebsdorfergrund-Dreihäusern

Heute zu besichtigen!

**Massivbau – die bessere Ökobilanz**  
(betrachtet auf Herstellung, Lebensdauer, Energiebedarf und Recycling)

einige Vorteile der Massivbauweise:

- höhere Lebensdauer, dadurch umweltfreundlicher und geringerer Instandhaltungsaufwand
- Planungs- / Gestaltungsfreiheit ohne Mehrkosten
- sehr gutes Raumklima · hoher Wiederverkaufswert
- hoher Schallschutz / Brandschutz
- gute Wärmedämmung /-speicherung

– Rufen Sie uns an, wir beraten Sie gerne! –

**Unser Angebot: Bungalow in Ebsdorfergrund-Dreihäusern**  
ca. 155 m<sup>2</sup> Wohn- u. Nutzfl., 4-5 Zimmer, Doppel-Carport  
**ab 174.900,- €**

Winter-Haus GmbH  
D-35119 Rosenthal  
Marburger Straße 11  
Hotline 06458/1231

Offizieller Partner der Gemeinde Ebsdorfergrund